

CTE M22-400-AUTO CONSISTÓMETRO COMPLETAMENTE AUTOMÁTICA

CONSISTÓMETRO AUTOMATIZADO

CTE presenta la nueva generación de la alta temperatura, instrumentos de pruebas de cemento a alta presión. Nuestro nuevo consistómetro totalmente automatizado requiere menos espacio, menos formación, y menos mantenimiento que cualquier cosa disponible en el mercado. El consistómetro automatizado CTE está diseñado específicamente para medir el tiempo de espesamiento de lodos de cemento en el estricto cumplimiento de la norma ISO-10426, API Spec 10A y API Horarios RP-10B. Con altas presiones y temperaturas aplicadas al cemento, es posible simular una variedad de condiciones que se encuentran en real de fondo de pozo de cementación de pozos. El tiempo de espesamiento medido puede utilizarse entonces para formular planes para la cementación real del pozo.

CARACTERÍSTICAS ESTÁNDAR

- Clasificado a 22.000 psi (152 MPa) y 400 ° F (204 ° C)
- Totalmente programables, temperatura de múltiples segmentos, rampas de presión y compresión de vacilación.
- State-of-the-Art, de uso fácil Cementlab ® paquete de software con sistema operativo Windows 7.
- X-gran pantalla táctil para un control total.
- La tecnología de accionamiento magnético de gran alcance permite la inspección de elementos simples y de reemplazo.
- Los filtros de aceite de doble proteger los componentes críticos y evita los fallos prematuros.
- Diseño potenciómetro clásico con cuerpo principal de teflón.
- Diseño especificación API copa de lechada sigue la rutina tradicional de preparación de la mezcla de prueba.
- Conjunto del dispositivo de calibración Coherencia con pesas.
- Repuestos y accesorios incluyen herramientas, fusibles, piezas copa de lechada, hardware de conexión de servicios públicos, cable de alimentación principal y la impresora.
- Gráficos personalizables y la exportación de datos multi-variante

OPERACIÓN

Diseño Automatizado - Mayor flexibilidad

- Automatizado de llenado de aceite y el cilindro de liberación fuga de presión en el toque de un botón
- Configuración de la prueba simple y ejecución
- Diseño de circuito del potenciómetro simplificado aumenta la fiabilidad
- El informe de errores automatizada
- No hay válvulas de ajuste demasiado

Características de seguridad

- Monitores de relé de detección de exceso de corriente y protege contra los cortocircuitos
- Detección de termopar protege contra calentador del fugitivo
- Discos de ruptura protege el sistema de sobrepresión
- Circuitos con fusible

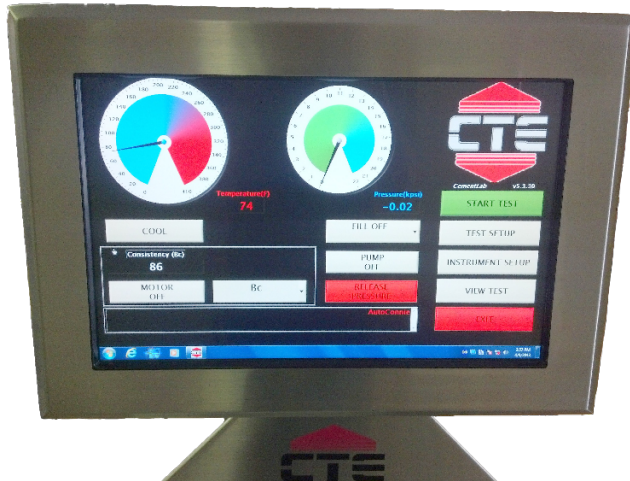
Unidades de frecuencia de muestreo personalizable, gráficos, temperatura y presión

Sustitución del componente rápido / reparación

GARANTÍA

Todos los productos de CTE están cubiertos por una garantía de un año completo contra defectos en materiales y mano de obra. A las condiciones de venta, las condiciones y la garantía declaración se incluye en cada cita o la confirmación de la orden.





CARACTERÍSTICAS

- Todas las piezas son intercambiables con otros consistometers, incluyendo el accionamiento magnético, sin necesidad de piezas de repuesto especiales
- Caja de control por ordenador separado del instrumento para permitir el acceso fácil a los puertos, reparación, actualización o
- Rápido, enfriamiento automático después de la prueba.
- Rutinas de calibración simples permiten a los usuarios calibrar plenamente instrumento en un tiempo muy corto
- Diseño compacto con puertas de acceso para facilitar el mantenimiento
- Exportar fácilmente los datos en archivos de texto para su importación
- en cualquier base de datos u hoja de cálculo
- Configuración de red simple y software de visualización remota
- Ver múltiples pruebas en vivo y comparar / impresión / exportación de datos
- Fuente de alimentación Uninterruptible se puede instalar para proteger los datos de pruebas vitales durante un corte de energía
- Personalización gráfica permite al usuario cambiar las etiquetas, los colores, la visibilidad y escalamiento
- Alarmas audibles ajustables para tiempo de espesamiento

BENEFICIOS

- De pantalla táctil a color de 22 pulgadas para la entrada de parámetros de prueba y el acceso a las funciones programables
- Digital de la temperatura, la presión, y la indicación de la consistencia
- Procesador Windows7, unidad de 180GB duro, Intel® Atom™ N270 1,6 GHz
- Presiones máximas de funcionamiento de 22.000 psi (152 MPa)
- Las temperaturas máximas de operación a 400 ° F (204 ° C)
- Los componentes estándar intercambiables con consistometers competidores
- Electrónica Rugged de asegurar el rendimiento de largo plazo
- Ninguna PC externa requerida
- Controles de seguridad integrados reducen el riesgo de daños al instrumento, lodos, o los operadores
- Servicio a nivel mundial y la entrega de piezas para los reemplazos rápidos, las calibraciones, los seminarios de formación
- CTE paquete anual de servicio disponible para reducir el tiempo de inactividad, los costos
- Piezas de repuesto en stock a un precio competitively y hoy enviados, MUNDIAL!

CONEXIONES AMBIENTALES Y UTILITARIOS

ELECTRICAL

Input Voltage	230 VAC (±10%)
Input Power	5500 W
Current	25 A
Input Frequency	50 -60 Hz

MECHANICAL

Height	66 in. (168 cm)
Width	24 in. (61 cm)
Depth	34 in. (86 cm)
Weight	600 lbs. (272 kg)

ENVIRONMENTAL

Operating Temperature	32 - 105 °F (0 - 40 °C)
Operating Humidity	0 - 95% non-condensing

HEATER

Heater Power	5000 W
Heater Type	Internal Cast Rod

MAGNETIC DRIVE UNIT

Drive Motor	1/8 Hp, 180VDC
Drive Speed	0-250 rpm

AIR/WATER CONNECTIONS

Water In/Out	1/4 MNPT (2)
Air Input	1/4 MNPT (1) (Max 120psi)