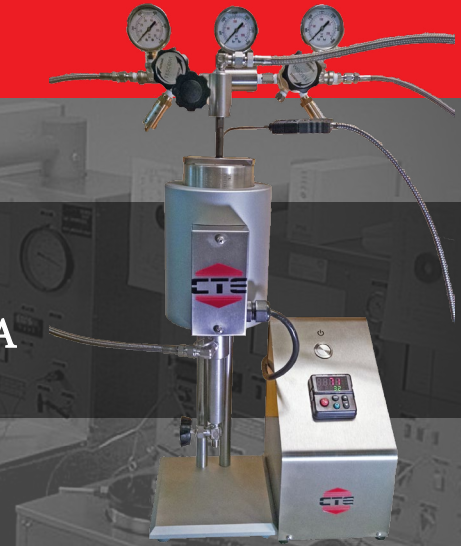


CTE MODELO 622-175-115/230 ESTÁTICA DE FLUIDOS PÉRDIDA / FILTRO PRENSA



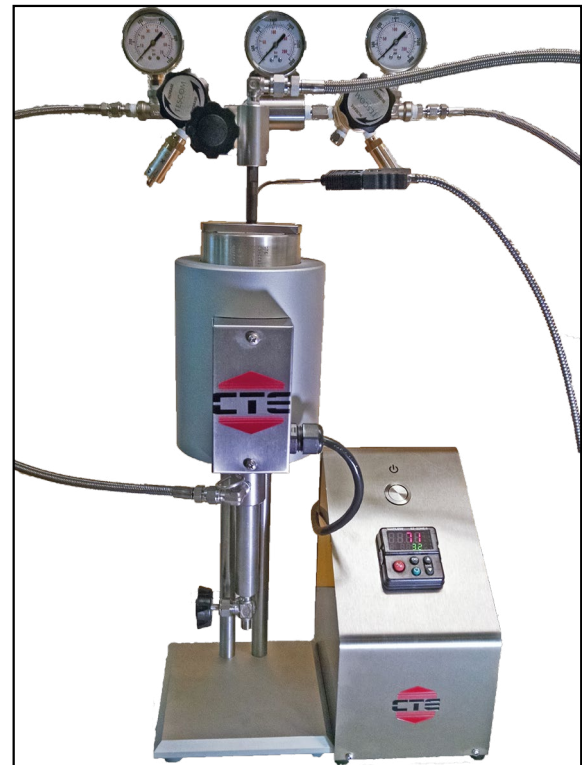
*M800 COLECTOR DE GAS SE VENDE POR SEPARADO

MODELO 622-175 ESTÁTICA DE FLUIDOS PÉRDIDA

El CTE Modelo 622-175 estático tester pérdida de líquidos es capaz de realizar las pruebas de hasta 2.500 psi (17,2 MPa) y 500 ° F (260 C). La célula de ensayo puede contener hasta 175 ml de muestra de lodo. La célula de ensayo es un diseño del casquillo de dos extremos de rosca en que utiliza válvulas de vástago para abrir y cerrar los puertos de presión en ambos extremos. Estándar 325 de malla pantallas, repuestos y accesorios, incluyendo: multi-Llave, juntas tóricas, receptor de filtrado y regulador de temperatura se suministran con el instrumento.

La construcción de la caja de acero inoxidable asegura una larga durabilidad vida. El control preciso de la temperatura con fácil de usar, set-point, controlador y termopar. El receptor filtrado se utiliza para suministrar gas comprimido cuando sea necesario para evitar que el fluido de evaporación a altas temperaturas de prueba. M800 directo a embotellar, colector de nitrógeno dual se vende por separado y es capaz de suministrar de forma independiente la presión al receptor celular y filtrado.

- Cumple con API Spec. 10, Spec. 13, ISO 10426.
- Construcción de calidad - hecho en los EE.UU..



ESPECIFICACIONES

ELECTRICAL

Input Voltage	230 VAC (±10%) 115 VAC
Input Power (400W)	230 - 7A 115 - 3.5A

DIMENSIONS

Height	17 in. (43 cm)
Width	6 in. (15 cm)
Depth	6 in. (15 cm)
Weight	27 lbs. (12 kg)

GARANTÍA

Todos los productos CTE están cubiertos por una garantía de un año completo contra defectos en los materiales y mano de obra. Condiciones de venta A, condiciones y declaración de garantía se encuentra en nuestro sitio web www.ctetulsa.com/support.



CEMENT TEST EQUIPMENT, INC.

+1 (918) 835-4454 info@ctetulsa.com
www.ctetulsa.com