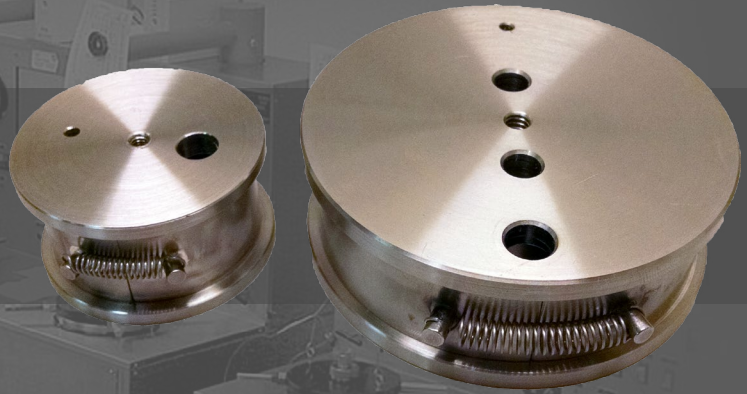


# CTE MOLDES DE EXPANSION



## MOLDES DE EXPANSION

CTE moldes de expansión de prueba están diseñados para simular las propiedades de expansión de las composiciones de cemento colocados en el espacio anular de un pozo. En una operación típica de cementación de pozos, una lechada de cemento se ejecuta en el espacio anular entre el revestimiento del pozo y la perforación, a menudo en más de una ubicación en el agujero de perforación. A medida que la lechada de cemento se endurece para dar un sólido durante el período de instalación, es esencial que la composición de cemento expanda suficientemente para proporcionar una buena unión con el revestimiento del pozo y también la pared del pozo de sondeo. De lo contrario, si el cemento debe contraerse durante el endurecimiento, puede dejar canales entre la pared del pozo y la columna de la columna de cemento y entre el cemento y el revestimiento del pozo. Este efecto de “canalización” no es deseable por varias razones. Una de las razones es que el gas o el aceite de una formación productora podrían filtrarse en estos canales y por lo tanto por pasar la tubería de producción que lleva a la cabeza del pozo.

Manguito exterior cilíndrica del molde de expansión tiene una hendidura vertical en un lado para permitir que el manguito se expanda. Pasadores están situados en lados opuestos de la hendidura. Un resorte se utiliza a través de los pasadores para mantener el manguito en una posición cerrada antes de que haya comenzado una prueba. En el procedimiento de ensayo, el manguito se rellena con el cemento húmedo, que luego se cura a una fase sólida. Como cura el cemento que hace que el manguito para expandir junto con la primavera. La expansión real de la manga representa un factor de expansión para el cemento. Este factor se calcula midiendo la distancia a través de los pasadores, antes y después del cemento curado amplía la manga. CTE ofrece dos tamaños de moldes de expansión, uno para adaptarse CTE curar recipientes a presión de cámara y otro para encajar recipientes a presión CTE UCA. Los moldes también se pueden utilizar en aguas de baños, por ejemplo. Por favor, especifique si necesita el micrómetro apropiado.



## ESPECIFICACIONES

Modelo	Altura	Diámetro	Peso	AVG ID
UCA; 05-0100-1	1.16" (2.95cm)	2.18" (5.5cm)	0.51lbs (0.23kg)	1.79" (4.55cm)
Curing Chamber; 05-0100-2	1.29" (3.3cm)	3.9" (10cm)	2.2lbs (1kg)	3.35" (8.5cm)

## GARANTÍA

Todos los productos CTE están cubiertos por una garantía de un año completo contra defectos en los materiales y mano de obra. Condiciones de venta A, condiciones y declaración de garantía se incluye con cada cita o la confirmación de pedido.

